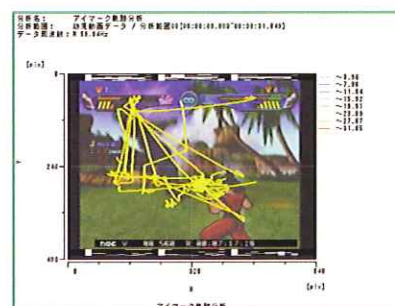
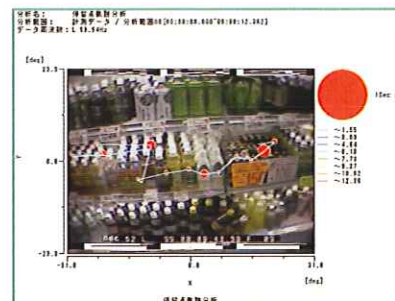


アイマーク 解析ソフトウェア EMR-dFactory

解析ソフトEMR-dFactoryは、EMR-9、EMR-8Bシリーズ、EMR-AT VOXERで計測した視線データを定量的に解析するためのソフトウェアです。

従来の取込み方法に加え、EMR-9で新たにサポートされたSDメモリーカードからのデータ取込み機能も追加され、120/240Hzシステムにも対応して、さらに便利になりました。

視差補正データ表示、注視分析、周辺画像切り出し(アイマーク・停留点・注視点・注視領域)、外部テキスト入力など豊富な解析項目を揃えております。さらにビューア機能も搭載し、プレゼンや論文作成などに有効活用いただけるようになりました。



特長

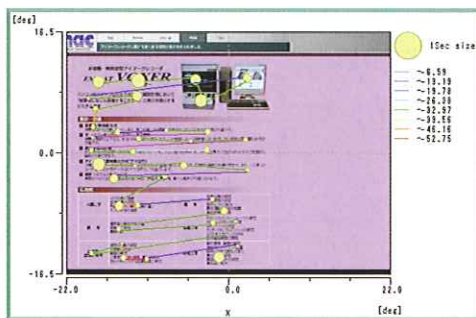
- SDメモリーカード(SDHCは未対応)からのデータ取込にも対応し、ノートPCでも運用可能
- プロジェクト単位で試験ごとに映像とデータの一括管理が可能
- 視差(パララックス)補正データの解析に対応(EMR-9、EMR-8B 両眼計測時)
- 注視分析機能により、被験者が見ていたエリア、時間の傾向を表示可能
- 外部CSVテキスト入力に対応
- EMR-9、EMR-8Bコントローラからのシリアルデータ入力に対応
(EMR-9のシリアル出力フォーマットは、EMR-8Bと同じです)

主な仕様

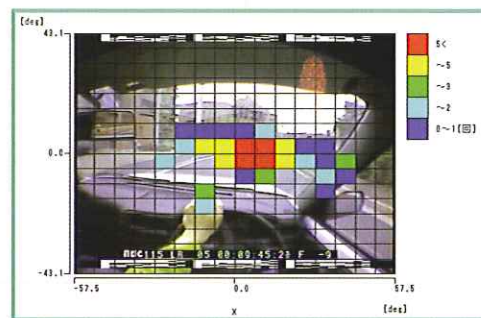
入力	旧EMR解析システムデータ	
	EMRコード入り視野映像	DV-AVI、MP4(EMR-9のみ対応)
	サブチャンネルへのテキスト入力	CSV
	アイマークデータ	CSV
出力	アイマークデータ	CSV
	分析結果(データ)	CSV
	分析結果(グラフ)	BMP、JPEG、GIF、TIFF、PNG
	視野映像のキャプチャ	BMP、JPEG、GIF、TIFF、PNG
前処理	測定データの時系列グラフ表示	
	測定データのテキスト表示(チャンネル毎)	
	測定範囲の切り出し	
	スムージング処理	
	視差(パララックス)補正処理	
視野映像	再生/スロー再生(1/2 ~ 1/30) /倍速再生(2 ~ 30)	
	フレームキャプチャ	BMP、JPEG、GIF、TIFF、PNG
	表示時の視線軌跡表示	
	再生画像とアイマーク時系列グラフの同期表示	
データビューア	EMR-dExpress	

データ解析機能

アイマークデータ	アイマークデータ一覧 アイマーク視線軌跡表示 アイマーク時系列グラフ表示	瞬目解析	時系列グラフ表示
		輻輳角	時系列グラフ表示 基本統計グラフ表示
停留データ	停留データ一覧 停留データ視線軌跡表示 停留データ時系列グラフ表示 領域別停留回数時間分析 領域別停留時間頻度分析 移動速度頻度分布グラフ表示 移動方向頻度分布グラフ表示	瞳孔反応分析	時系列グラフ表示
		注視分析	注視項目・領域 注視パターン、注視画像
		その他	頭部回転角(HC8、HM8B) 頭部位置(HC8)の時系列表示



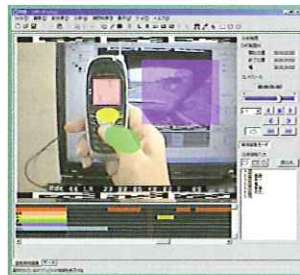
停留点軌跡分析



停留点回数分析図



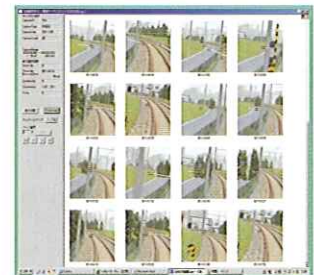
アイマーク軌跡



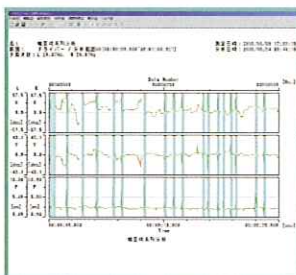
注視領域分析



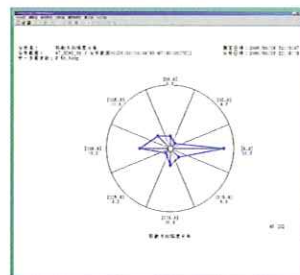
注視項目分析



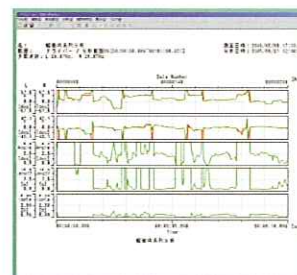
注視画像記録



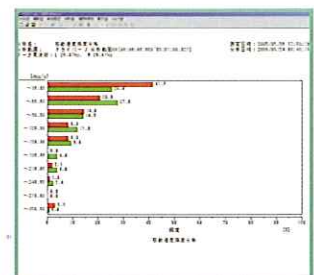
瞬目分析



移動方向頻度分布 (レーダーチャート表示)



輻輳角時系列/瞳孔反応時系列分析



移動速度頻度/移動方向頻度分布

基本システム構成

- EMR-dFactory (CD-ROM)
- ドングル (USB)
- 取扱説明書

注) 現在対応機能 Ver.2.1 です

※ 製品の仕様、外観は予告なしに変更することがあります

ISO 9001:2008 認証取得



株式会社 ナックイメージテクノロジー
 本社 〒107-0061 東京都港区北青山2-11-3 :03-3796-7900
 青山プラザビル
<http://www.nacinc.jp>

大阪 〒531-0072 大阪市北区豊崎3-2-1 :06-6359-8110
 名古屋 〒464-0074 名古屋市中千種区仲田2-14-16 :052-764-2010
 九州 〒812-0011 福岡市博多区博多駅前3-6-12 :092-477-3402