









EMR-10

モバイル型 アイマークレコーダ

Made in YOKOHAMA

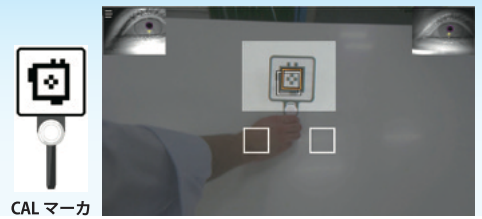
-  視野カメラ：Full HD (1920×1080pixel) / 60fps
-  検出レート：60/120Hz
-  視野レンズ：55°/82°/112° (交換式)
-  検出分解能：0.1° (60Hz) / 0.2° (120Hz)
-  タブレット運用：無線制御 / モニタリング
-  モーションセンサー：加速度、角速度計測



主な特徴

新機能 マーカー式キャリブレーション

キャリブレーションは、専用の CAL マーカで指示された 3 点を見るだけです。誰でも正確にアイトラッキングが行えるようになりました。



正確な視線・瞳孔、メガネ対応

精度と正確度が高いデータを欠落なくアイトラッキングするために、被験者ごとに異なる眼球やメガネの位置に合わせて眼球カメラを上下・左右方向に調節することができます。

タグ入力

計測中に任意に命名したタグの入力が可能です。画像再生時に入力したタグにジャンプすることで、見たいシーンを素早く見つけることができます。

3種類の視野カメラ用レンズ

視野カメラのレンズは視野角の違う 3 種類を適宜付け替えることができます。標準・広角・超広角の視野レンズから現場に合わせた最適なものを選びいただけます。

無線タブレット運用

Windows タブレットを使用して無線操作することで、短時間で確実に計測が可能です。

モーションセンサー内蔵

ヘッドユニットとコントローラに内蔵されたモーションセンサーで加速度、角速度の計測が可能です。頭部とコントローラの姿勢を計測することができます。

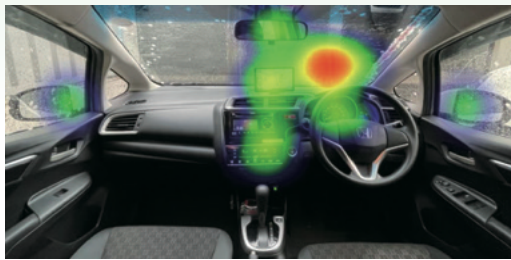
高速サンプリング

眼球映像の記録は両眼同時に 60Hz 又 120Hz のサンプリング周波数で計測できます。

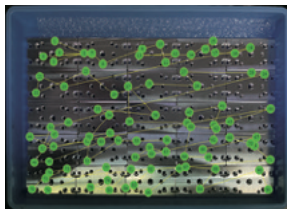
解析ソフトウェア

EMR-dTarget for 10

注視ターゲット・集計ソフトウェア 注視時間や瞳孔径を基準に閾値を設けて解析、画像マッチング機能で「関心」があったものを自動で抽出、AOI 分析機能などができるようになりました。



運転時：ヒートマップ解析（注視していた場所）



目視検査：視線遷移解析
（穴開け位置や傷検査）

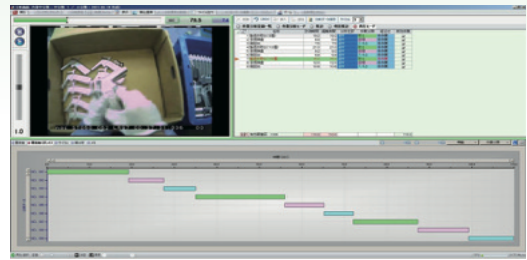


技能伝承：画像マッチング

作業分析・改善改善ツール

Time Prism

技能伝承向けの解析ソフト『タイムプリズム』は EMR-10 の動画を取り込めます。熟練作業者の無意識なコツを探し出し教育マニュアルを作成することや、作業効率の改善のためにボトルネックとなっている作業を発見することが可能です。



標準作業組合票を自動出力



メッキ加工の目視検査：動画教育マニュアル

製品仕様

検出方式 瞳孔・角膜反射法 / 瞳孔法

検出レート 60Hz / 120Hz (切替)

検出分解能 眼球運動 : 0.1° (60Hz) / 0.2° (120Hz)

視野映像記録 解像度 1920 x 1080pixel / 60fps

記録データ 視野・左右眼球画像 / 音声
(MP4 : 1,920 x 1,080/60P, H.264, AAC-LC)

計測データ

(左眼 / 右眼 / 両眼注視点、左眼 / 右眼瞳孔径、
フレームカウンタ、入力信号、計測情報)

モーションデータ(コントローラ、ヘッドユニット)

記録媒体 付属 microSDHC カード (32GB)

記録時間 1 レコードあたり最大約 180 分

駆動時間 標準/バッテリー：最大約 60 分

外付け/バッテリー：最大約 180 分

視野カメラ用レンズ 水平画角 標準 55° / 広角 82°
超広角 112°

外部入力 TTL IN、CUE IN、RESET IN

外部出力 シリアル (RS232C) OUT

外部ビデオ出力 HDMI

外部同期出力 SYNC OUT

インターフェース 無線 LAN (802.11 b/g/n, 2.4GHz)
有線 LAN (1000 BASE-T)

キャリブレーション 3 点 / 9 点 / 9 点下寄り

タグ入力 タップ / 長押し / 切替

モーションセンサー 加速度、角速度

ヘッドユニット

・外形寸法 WDH : 約 230 x 262 x 153 mm

・質量 : 約 250 g (2.0m のケーブル込み)

コントローラ

・外形寸法 WDH : 約 98.5 x 156 x 60 mm

・質量 : 約 738 g (本体のみ)

※ 製品の仕様、外観は予告なしに変更することがあります。海外でご使用される場合は弊社までご連絡ください。



株式会社 **ナックイメージテクノロジー**
<https://www.nacinc.jp>
<https://www.eyemark.jp>

本社 〒107-0061 東京都港区北青山 2-11-3 Tel:03-3796-7900
大阪 〒531-0072 大阪市北区豊崎 3-2-1 Tel:06-6359-8110
名古屋 〒464-0075 名古屋市千種区内山 3-8-10 Tel:052-733-7955

ISO 9001 認証取得



C488K 25.03.1000N